

ERHVERV

ROT PUNKT



 **Svanemærkede køkkener**

SVANE CERTIFICERING

Vi er stolte over at vores Greenline serie er blevet tildelt Svanemærket, så du nu kan købe et køkken der opfylder de nyeste kriterier indenfor miljømærkning.

Rotpunkt er det oplagte køkkenvalg for dig, der ikke vil gå på kompromis med hverken design eller bæredygtighed – et Greenline-køkken fra Rotpunkt er nemlig begge dele. Det moderne og alligevel tidløse design varierer fra køkken til køkken, da smag og behag er forskelligt. Til gengæld er den stærke miljø- og bæredygtighedsprofil en Rotpunkt-standard.

Som den eneste køkken-producent på det danske marked GARANTERER vi, at vores låger er lavet af minimum 90 procent bæredygtigt genbrugstræ.

Og det er ikke kun når det gælder træet, men i hele vores produktionsproces, at vi har fokus på bæredygtighed. På vores fabrik i Tyskland har den samlede produktion været 100 procent co2-neutral siden 1. januar 2020. Det er resultatet af, at vi i de seneste år har haft fuldt fokus på at minimere klimabelastningen. Blandt andet har vi udskiftet store dele af maskinparken for at reducere spild af energi og materialer. Fra januar 2021 har hele koncernens samlede energiforbrug været dækket af vedvarende energi.

Dokumentation:

- EPD
- Svanemærke certifikat
- DGNB Whitepaper (udarbejdet af Arkitema)



MILJØMÆRKNING

Miljømærkning Danmark, der står for certificeringen med Svanemærket, peger på tyske Rotpunkt som en af de førende spillere på det danske marked for bæredygtige køkkenløsninger.

"Svanemærket evaluerer og strammer løbende kravene til de enkelte produktgrupper – og Rotpunkts Greenline køkkenelementer er de første produkter, der har dokumenteret, at de opfylder Svanemærkets nyeste kriterier for møbler og inventar," siger Miljømærkning Danmarks direktør, Martin Fabiansen.

Også NREP, bygherren bag UN 17 Village, mener, at tyske Rotpunkt skiller positivt ud blandt de danske køkkenforhandlere.

"I forhold til vores bæredygtige ambitioner for byggeriet, har vi på baggrund af data kunnet dokumentere, at Rotpunkts arbejde har en positiv virkning, eksempelvis i forhold til det sunde indeklima og den CO2-neutrale produktion, hvilket har været vigtigt for os," siger Nicole Van Der Star, investment developer hos NREP.



**DecoBoard
P2 F******



HØJDEPUNKTER

2022

Arbejdet med at omstille virksomheden til at forbedre miljøet og opnå flere af de 17 verdensmål fortsættes.

2021

Rotpunkt serie Greenline tildeles Svanemærket, som de første, efter de nye kriterier indenfor miljømærkning.

2020

Total omstilling til 100% CO2 neutral produktion på begge fabrikker i Tyskland. Fuldstændig omstilling til økostrøm.

2019

Udvikling af plan for skabelse af en balance i CO2 regnskabet med foranstaltninger til kontinuerlig CO2-reduktion.

2018

ISO 50001 certificering af hele virksomheden.

2017

Ved at anskaffe nye maskiner til vores fabrik har vi øget reduktionen af materialebrug og affald ved produktionen af køkkener.

ROTPUNKT KVALITET

ROTPUNKT STANDARD

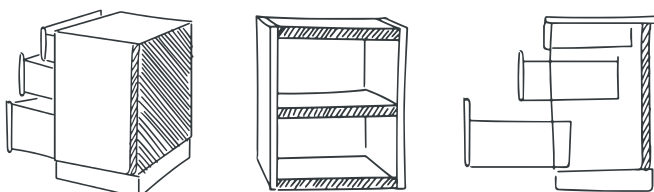
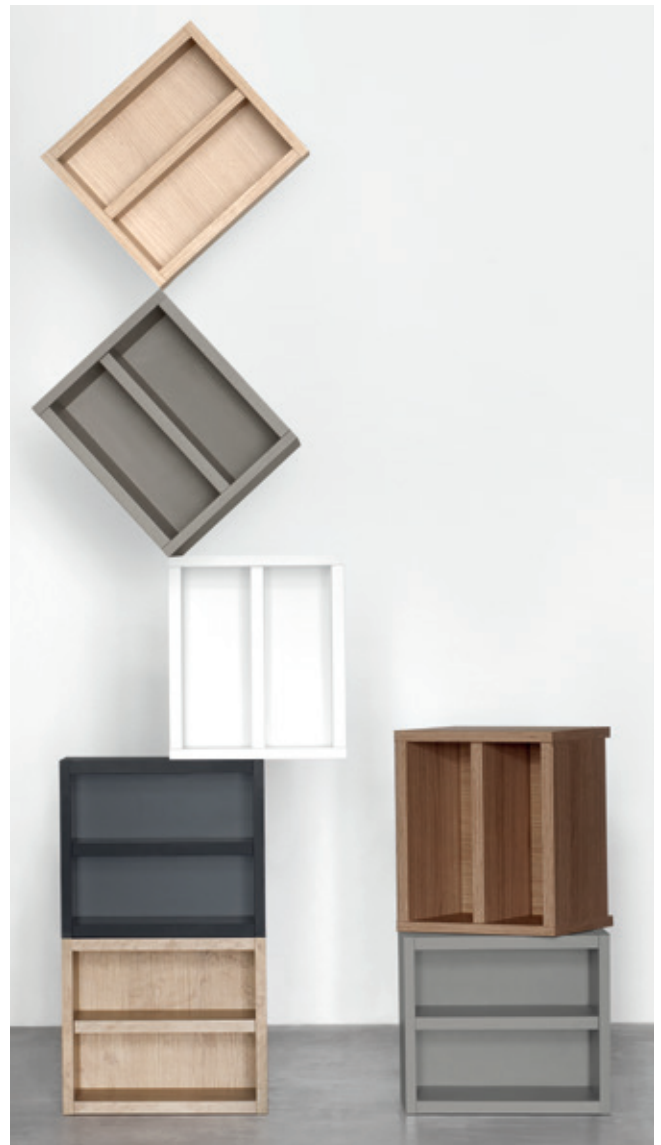
- 19 mm korpus flader i hylder og korpus
- Dybe skuffer med sider i 8 mm glas
- Over 20 skabsfarver uden merpris
- 78 cm høje underskabe
- Lasersvejsede kanter
- BLUM hængsler med softstop
- Skjult ophængssystem for enkel montering
- Aluminium bund i vaskeskab
- Fuldt udtræk i skuffer

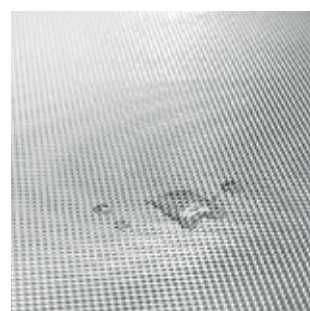
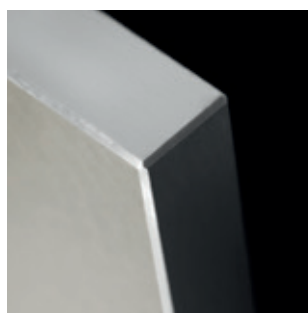
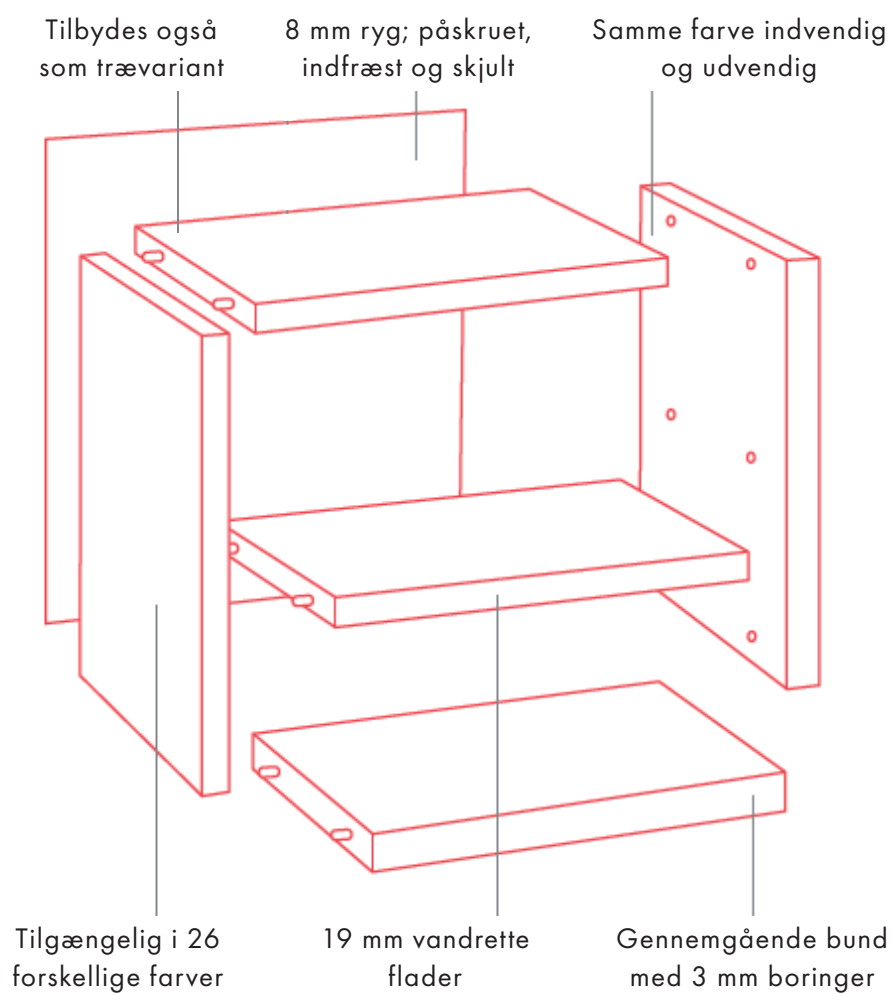
ROTPUNKT TILLÆGSMULIGHEDER

- 9 højder og 7 dybder i udvalgte skabe
- Valg af indvendige træskuffer
- Integreret LED lys systemer
- Gennemgående grebslister rundt på øen
- Højskabe med glaslåger og glashylder
- Diverse rumindelere til skufferne
- Individuelle tilvalg og opsalg

ROTPUNKTS BÆREDYGTIGE PROFIL

- Svanemærket på Greenline serien
- 100% CO2 neutral produktion
- FSC-certificeret træ
- Bedste indeklimadata på markedet
- >90% genanvendt træ
- F**** og Cradle-to-Cradle certificeret





ROTPUNKT ERHVERV

HØJ KVALITET

Med Rotpunkts skræddersyede løsninger får du høj kvalitet og unikke og tilpassede designs, der gør boligerne attraktive i mange år fremover. Unikke muligheder for at differentiere sig over for hvidt køkken flotte og originale indretnings løsninger øger altid tiltrækningskraften, værdien og omsætteligheden af boligerne.

BÆREDYGTIGE FORDELE

- Høj kvalitet er et bæredygtighedsparameter og godt for dem der skal drifte.
- Et svanemærket køkken giver markedsførings point over for investorer og/eller slutbrugerne.
- Sammenlagt kan Rotpunkts produkter bidrage til at opnå point inden for kriterier, som udgør ca. 20 % af den samlede score i DGNB.
- Køkkener fra Rotpunkt Greenline giver 3 point (ud af 17 som kræves) til svanemærket byggeri
- Med et svanemærket køkken styrkes den bæredygtige storytelling.

KOMPETENT SPARRING

Når du vælger at samarbejde med os, kan du bruge os som både rådgiver og sparringsparter. Vi hjælper dig med at finde den bedst mulige løsning, som både imødekommer dine og kundens ønsker og behov.

**VI PRODUCERER VORES
KØKKENER CO² NEUTRALT.**

**INDEKLIMA HAR HØJ PRIORITET I
ROTPUNKT PRODUKTER.**





DESIGN OG ÆSTETIK

Vi kombinerer ydre og indre til perfektion – med over 20 skabsfarver kan farverne indvendigt og udvendigt koordineres og dermed skabe harmoni i køkkenet.

Mange vil gerne have noget andet end et billigt hvidt projekt køkken og her gives mulighed for at opfylde det ønske uden at det koster ekstra. Med et Rotpunkt køkken i projektet kan man for billige penge skabe individualitet og æstetik.

Vi tilbyder flest skabs dybder og skabs højder, fordi det giver ekstra plads og bedre ergonomi. Vi anvender materialer af højeste kvalitet og producerer alt på vores egne fabrikker i Tyskland – Vores køkkener har lang levetid og holder sig pænt i mange år fremover.

Vi prioriterer sammenhængen mellem det indre og det ydre. Vores skuffer er for eksempel i samme farve som vores soft-close hængsler.

Vi producerer vores køkkener CO₂ neutralt. Indeklima har høj prioritet i Rotpunkt produkter.



REFERENCE PROJEKTER

- Toveshøj - 60 lejligheder
- Brabrand Boligforening - løbende
- Jakobsen Huse - typehusfirma
- Biblioteksparken - 83 lejligheder
- Silkeborg Boligselskab - løbende

HVEM ER VI?

Heinz Jürgen Meyer, Andreas Wagner og Sven Herden
Rotpunkt GmbH



Rotpunkt Küchen GmbH er en familieejet virksomhed der producerer høj kvalitets køkkener med den nyeste produktionsteknologi. Virksomheden blev etableret i 1930.

State-of-the-art teknologi, parret med mange års tradition, karakteriserer vores tilgang til planlægning og produktion. Resultatet er køkkener af højeste kvalitet, som ikke kun imponerer med deres design og funktionalitet, men også med den langsigtede værdi og holdbarhed. Den højest mulige grad af tilpasning fuldender hvad vi og du forventer af det perfekte køkken.

Som producent af højkvalitets køkkener ved vi hos Rotpunkt, at tradition og innovation ikke på nogen måde er modstridende, men også kan være fordelagtige. Præcis denne overbevisning præger det klare design af vores køkkener. Vi følger ikke bare tidens trends når vi udvider vores sortiment, men vælger også at se og lytte omhyggeligt til kundernes behov. På den måde kan vi designe flotte, men også funktionelle køkkener – helt individuelt.

Rotpunkt har været i Skandinavien i 8 år og har 25 butikker, heraf 12 i Danmark.

Morten Skjødt
Rotpunkt Skandinavien



GREENLINE - INVENDIGE SKABSFARVER

SKABSMULIGHEDER



430 BLACK FM



730 CARBON FM



113 TERRA GREY FM



748 URBAN WILD



751 WHITE FM



875 CLAY DARK FM



851 DAYLIGHT GREY FM



815 GRIGIO FM



204 UMBRA FM



878 JUST GREY FM



781 KASHMIR FM



165 LAVA FM



783 OLD WILD OAK MT



145 SNOW FM



270 STONE FM

LÅGEMULIGHEDER

Zerox FM.

Melamine låge med kant i lågefarven rundt om.



430 BLACK



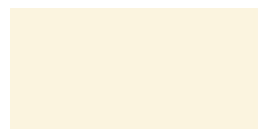
730 CARBON



875 CLAY DARK



751 WHITE



752 MAGNOLIA



851 DAYLIGHT GREY



815 GRIGIO



878 JUST GREY



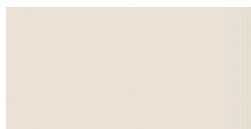
781 KASHMIR



165 LAVA



145 SNOW



270 STONE



113 TERRA GREY



204 UMBRA



PLUS PACKAGE

Luxus og kvalitet uden merpris - vores køkkener indeholder mange kvaliteter, som ikke altid ses med det samme. Her er en liste over eksklusive fordele som er inklusiv:

KORPUS - SAMME FARVE INDVENDIGT OG UDVENDIGT

Alle vores skabe er samme farve indvendigt og udvendigt. Det samme gælder hylder og ryg.

Q19 KVALITETS KORPUS

Korpus er ekstra stærkt fordi vi anvender 19 mm på alle horisontale dele.

SKUFFE SYSTEM

Grass skuffer med antrazit metal sider og bund. Selvfølgelig med soft lukning. Siderne på de høje udtræk er med sort røget glas.



ZIRCON SX105 ANTRAZIT HÆNGSLER

Blum hængsler med integreret soft close, i farven Antrazi.



ANTRAZIT FARVEDE TOP HÆNGSLER

Tophængsler med softluk og dækkapper i Antrazit.



ANTRAZIT INDMAD

Alle vores karuseller og udræk er i antrazit.

Dette inkluderer:

Bestikindsatser, kolonialudtræk, affaldssystemer, Le Mans udtræk, apoteker udtræk, hjørne karuseller osv.

METALPLADE I BUND AF VASKESKABE OG HØJSKABE TIL INTEGRERET KØL/FRYS

Dette beskytter skabet mod fugt.



SKJULT OPHÆNG TIL OVERSKABE

Vores ophængssystem er helt skjult bag ryggen i overskabet. Systemet kan justeres 3-dimensionelt med torx skruer og skabet kan låses fast.



ROT ●
PUNKT



5031 0135